



**Chào mừng các  
em đến tiết học**

SCHOOL

1. Ôn và  
khởi động  
nhé lớp  
1a1

PLAY



Học tiếp



1



2



3



4



5





Trong bài cuộc thi tài năng  
rừng xanh chim yểng tham  
gia thi tiết mục gì?

A. Yểng ca hát “ngoao  
ngoao” ❌

B. Yểng bắt chước tiếng  
các loài vật ✅

C. Yểng múa tuyệt đẹp  
say mê chuẩn choán ❌

D. Yểng khoét tổ xinh  
xắn ❌



Chọn vần phù hợp để hoàn thành  
từ sau: **CON** .....; **bay**  
**l**.....; **t**.....**gọi**

A. iêc hay iêc ✘

B. yêc hat iêc ✘

C. et hay oet ✘

D. yêng hay iêng ✔

Trở về



# Quan sát tranh SHS: Hãy nêu đặc điểm cây

A. Cây cao, lá to, cành  
chi chít



B. Cây cao, thân nhỏ  
khảng khiu, lá màu  
đỏ



C. Cây cao, cành vươn  
rộng, nhìn rõ thân-  
cành-lá cây



D. Cả ba đáp án trên



Trở về



Quan sát tranh SHS:  
Nêu đặc điểm của  
cây liễu.

A. Cây thấp, tán lá rộng, thân cây nhìn từ trên xuống

C. Cây cao vừa, lá hình kim nhỏ bé, tán lá nhỏ

B. Cây thân cành lá rủ kín, lá dài rủ xuống

D. Cả ba đáp án trên đều đúng



Nói về điểm khác  
nhau của hai cây  
bàng và liễu?

A. cây bàng to, cây liễu  
nhỏ, tán lá bàng nhỏ lá  
liễu lớn ❌

B. Cây liễu nhìn rõ thân cây  
lớn, cây bàng tán nhỏ cây  
cao. ❌

C. Cây bàng cao cành vươn  
rộng nhìn rõ thân, cây liễu  
thân phủ kín lá dài rũ xuống ✅

D. cả ba đáp án trên ❌  
đúng.

Trở về

# Chủ đề 6: Thiên nhiên kì thú

Bài  
5

**CÂY LIỄU DẼO DAI**



ĐỌC



# Lắng nghe đọc

mẫu

**TAY  
DÒ**

**TAI  
NGHE**

**MẮT  
DỠI**



## **Cây liễu dẻo dai**

Trời nổi gió to. Cây liễu không ngừng lắc lư. Thấy vậy, Nam rất lo cây liễu sẽ bị gãy. Nam hỏi mẹ:

- Mẹ ơi, cây liễu mềm yếu thế, liệu có bị gió làm gãy không ạ?

Mẹ mỉm cười đáp:

- Con yên tâm, cây liễu sẽ không sao đâu!

Mẹ giải thích thêm:

- Thân cây liễu tuy không to nhưng dẻo dai. Cành liễu mềm mại, có thể chuyển động theo chiều gió. Vì vậy, cây không dễ bị gãy. Liễu còn là loài cây dễ trồng. Chỉ cần cắm cành xuống đất, nó có thể nhanh chóng mọc lên cây non.

(Hải An)

## Cây liễu dẻo dai

Trời nổi gió to. Cây liễu không ~~lắc lư~~ lắc lư. Thấy vậy, Nam rất lo cây liễu sẽ bị gãy. Nam hỏi mẹ:

- Mẹ ơi, cây liễu mềm yếu thế, liệu có bị gió làm gãy không ạ?

Mẹ mỉm cười đáp:

- Con yên tâm, cây liễu sẽ không sao đâu!

Mẹ giải thích thêm: **dẻo dai** **mềm mại**

- Thân cây liễu tuy không to nhưng dẻo dai. Cành liễu mềm mại, có thể chuyển động theo chiều gió. Vì vậy, cây không dễ bị gãy. Liễu còn là loài cây dễ trồng. Chỉ cần cắm cành liễu xuống đất là nó sẽ mọc lên cây non.

Em hãy tìm từ khó đọc, khó hiểu trong

bài.

(Hải An)

## Giải nghĩa của từ



*dẻo dai*: có khả năng chịu đựng trong khoảng thời gian dài.


*lắc lư*: nghiêng bên nọ, nghiêng bên kia.

*mềm mại*: mềm và gợi cảm giác dẻo dai.



## Luyện đọc câu dài

Thân cây li~~ê~~u tuy không to nhưng dẻo ~~o~~ dai.



## Cây liễu dẻo dai

Trời nổi gió to. Cây liễu không ngừng lắc lư. Thấy vậy, Nam rất lo cây liễu sẽ bị gãy. Nam hỏi mẹ:

- Mẹ ơi, cây liễu mềm yếu thế, liệu có bị gió làm gãy không ạ?

Mẹ mỉm cười đáp:

- Con yên tâm, cây liễu sẽ không sao đâu!

Mẹ giải thích thêm:

- Thân cây liễu tuy không to nhưng dẻo dai. Cành liễu mềm mại, có thể chuyển động theo chiều gió. Vì vậy, cây không dễ bị gãy. Liễu còn là loài cây dễ trồng. Chỉ cần cắm cành xuống đất, nó có thể nhanh chóng mọc lên cây non.

(      Đọc nối tiếp câu 2 lần      ? ) (Hải An)

## Cây liễu dẻo dai

1 Trời nổi gió to. Cây liễu không ngừng lắc lư. Thấy vậy, Nam rất lo cây liễu sẽ bị gãy. Nam hỏi mẹ:

- Mẹ ơi, cây liễu mềm yếu thế, liệu có bị gió làm gãy

2 ông ạ?

Mẹ mỉm cười đáp:

- Con yên tâm, cây liễu sẽ không sao đâu!

Mẹ giải thích thêm:

- Thân cây liễu tuy không to nhưng dẻo dai. Cành liễu mềm mại, có thể chuyển động theo chiều gió. Vì vậy, cây không dễ bị gãy. Liễu còn là loài cây dễ trồng. Chỉ cần cắm cành xuống đất, nó có thể nhanh chóng mọc lên cây non.

**Đọc nối tiếp đoạn**

(Hải An)

# Luyện đọc nhóm

## Yêu cầu

- Phân công đọc theo đoạn
- Tất cả thành viên đều đọc
- Giải nghĩa từ cùng nhau

## Tiêu chí đánh giá

1 Đọc đúng



2 Đọc to, rõ



3 Ngắt nghỉ đúng chỗ



## Cây liễu dẻo dai

1 Trời nổi gió to. Cây liễu không ngừng lắc lư. Thấy vậy, Nam rất lo cây liễu sẽ bị gãy. Nam hỏi mẹ:

- Mẹ ơi, cây liễu mềm yếu thế, liệu có bị gió làm gãy

2 ông ạ?

Mẹ mỉm cười đáp:

- Con yên tâm, cây liễu sẽ không sao đâu!

Mẹ giải thích thêm:

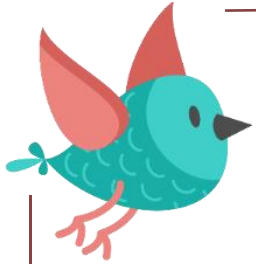
- Thân cây liễu tuy không to nhưng dẻo dai. Cành liễu mềm mại, có thể chuyển động theo chiều gió. Vì vậy, cây không dễ bị gãy. Liễu còn là loài cây dễ trồng. Chỉ cần cắm cành xuống đất, nó có thể nhanh chóng mọc lên cây non.

Thi đua

(Hải An)

# Luyện đọc toàn bài

## Tiêu chí đánh giá



1

**Đọc đúng**



2

**Đọc to, rõ**



3

**Ngắt, nghỉ đúng  
chỗ**



4

**Đọc và nhấn giọng  
phù hợp**



## Cây liễu dẻo dai

Trời nổi gió to. Cây liễu không ngừng lắc lư. Thấy vậy, Nam rất lo cây liễu sẽ bị gãy. Nam hỏi mẹ:

- Mẹ ơi, cây liễu mềm yếu thế, liệu có bị gió làm gãy không ạ?

Mẹ mỉm cười đáp:

- Con yên tâm, cây liễu sẽ không sao đâu!

Mẹ giải thích thêm:

- Thân cây liễu tuy không to nhưng dẻo dai. Cành liễu mềm mại, có thể chuyển động theo chiều gió. Vì vậy, cây không dễ bị gãy. Liễu còn là loài cây dễ trồng. Chỉ cần cắm cành xuống đất, nó có thể nhanh chóng mọc lên cây non.

**Đọc toàn bài**

(Hải An)



Luyện đọc  
hiểu

### 3 Trả lời câu hỏi Cây liễu dẻo dai

Trời nổi gió to. Cây liễu không ngừng lắc lư. Thấy vậy, Nam rất lo cây liễu sẽ bị gãy. Nam hỏi mẹ:

- Mẹ ơi, cây liễu mềm yếu thế, liệu có bị gió làm gãy không ạ?

Mẹ mỉm cười đáp:

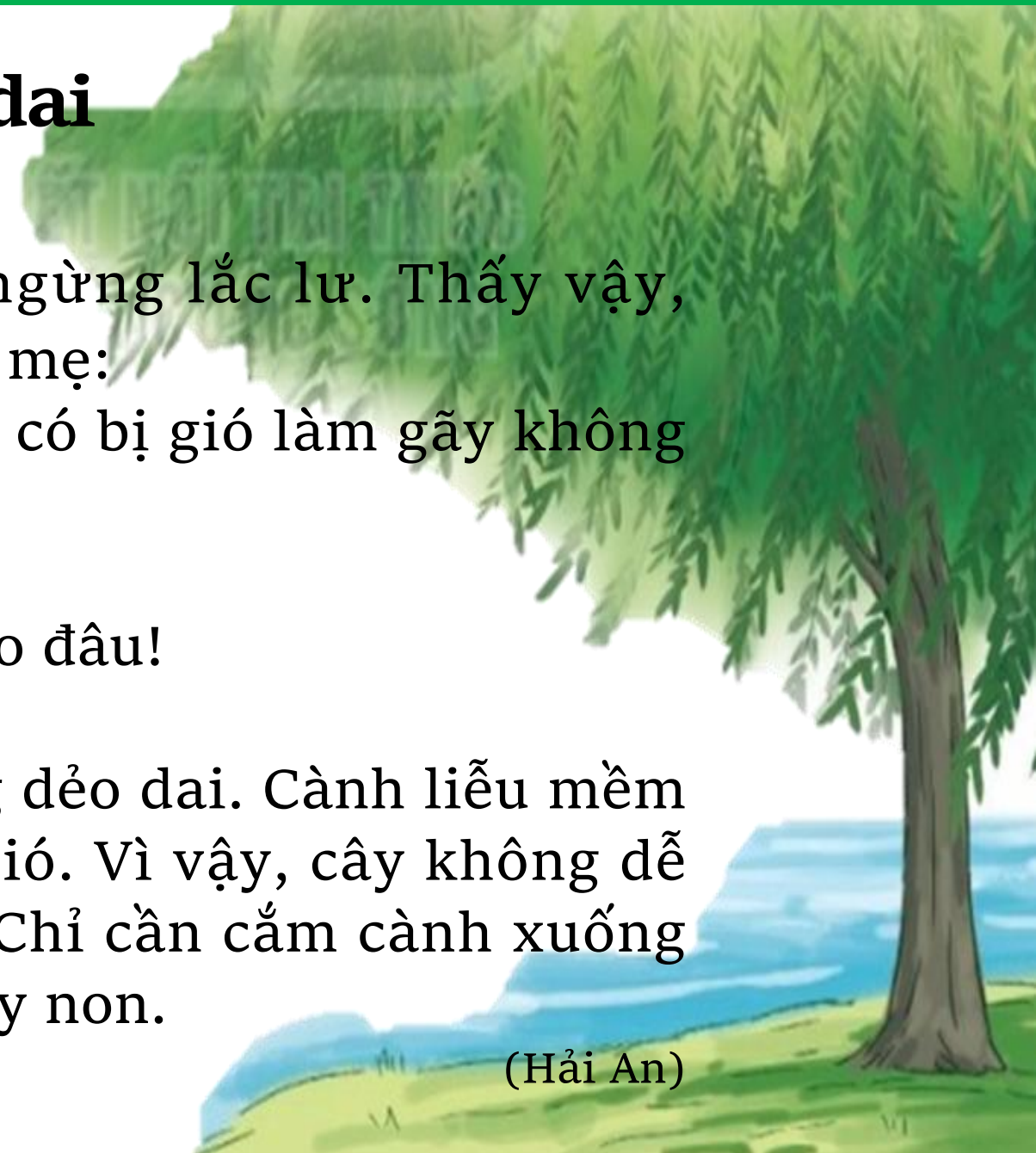
- Con yên tâm, cây liễu sẽ không sao đâu!

Mẹ giải thích thêm:

- Thân cây liễu tuy không to nhưng dẻo dai. Cành liễu mềm mại, có thể chuyển động theo chiều gió. Vì vậy, cây không dễ bị gãy. Liễu còn là loài cây dễ trồng. Chỉ cần cắm cành xuống đất, nó có thể nhanh chóng mọc thành cây non.


Độc thầm  
bài

(Hải An)





a. Thân cây liễu có  
đặc điểm gì?

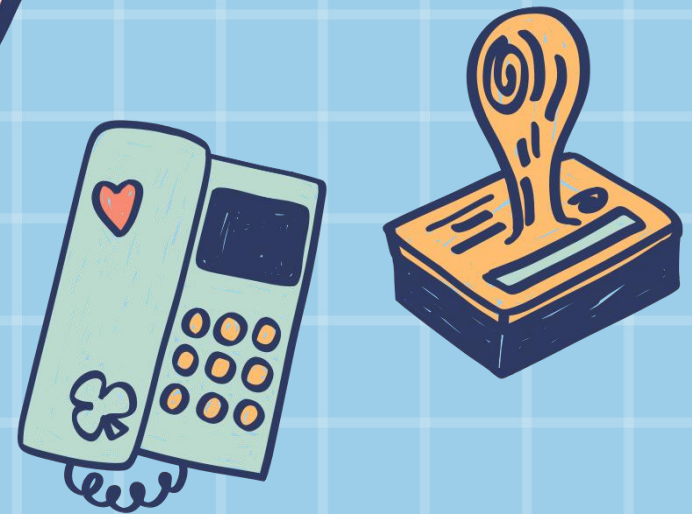


Thân cây liễu  
không to nhưng  
dẻo dai.

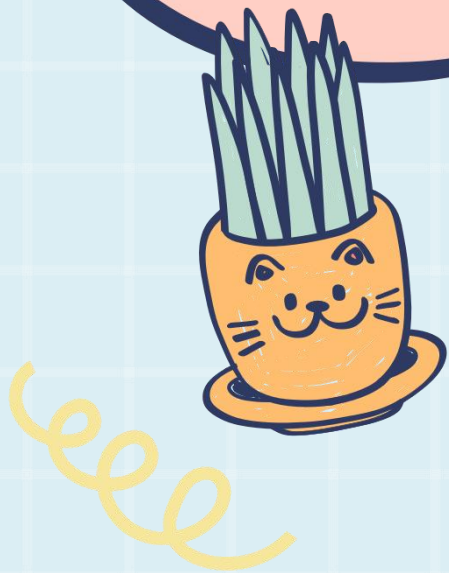


Cảnh liểu mềm  
mại, có thể  
chuyển động theo  
chiều gió

b. Cảnh liểu có  
đặc điểm gì?



c. Vì sao nói  
liễu là loài  
cây dễ trồng?



Chỉ cần cắm cành  
xuống đất, nó có  
thể nhanh chóng  
mọc lên cây non.

4 Viết vào vở câu trả lời cho câu hỏi b ở

• Thân cây liễu(.....).

• Cành liễu(.....).



Thân cây liễu dẻo dai.

b. Cành liễu mềm mại, có thể chuyển động theo chiều gió.

Khoảng cách giữa các chữ như thế nào?



**Tạm biệt các em!**